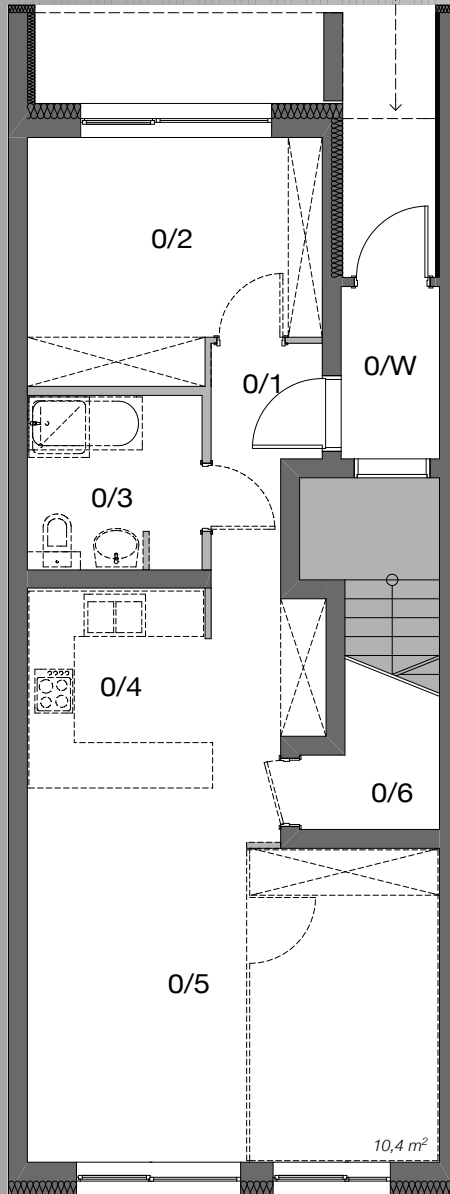




TARAS/OGRÓDEK
POW. ok.30m²

WEJŚCIE



OGRÓDEK
POW. ok.36m²

LOKAL 1 - PARTER		57,4m ²
0/W	WIATROŁAP (UDZIAŁ W CZĘŚCI WSPÓLNEJ)	1,4 m ²
0/1	HOL	3,8 m ²
0/2	SYPIALNIA	11,5 m ²
0/3	ŁAZIENKA	5,1 m ²
0/4	ANEKS KUCHENNY	6,2 m ²
0/5	SALON	28,2 m ²
0/6	SCHOWEK	1,2 m ²

